

صبا شرقی اهل دل و ضاع میات زلفت بک مرخومک

ehli dile evraü

لی اهر آه  
Ah eh li

دی له دی  
di lé év

میا  
xa



یات حد عی  
yi ha yat

جا  
dja

فا صبی  
mi sa fa



در  
dir

کی خا  
hā qui

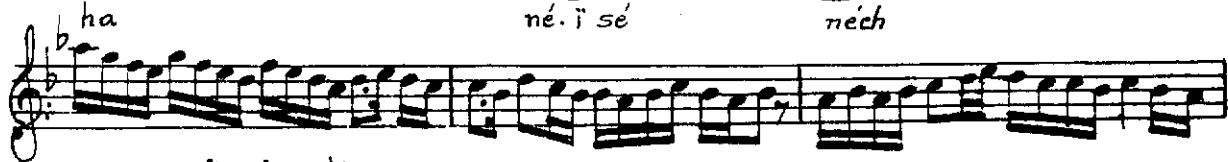
دی ده  
dé ri Méy



خا  
ha

سه نه  
né. i sé

نث  
néch



زا فیه  
é Fé zā

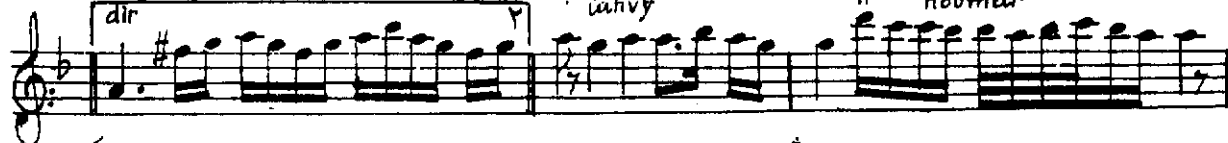
در  
dir



در  
dir

وی  
juhvy

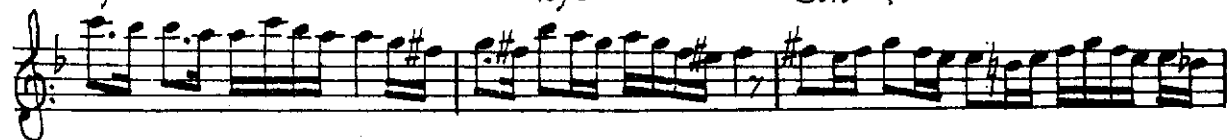
لی مار خو  
houmār



آی  
ey

یه له  
léyé lim

سون  
son



کا ده قه  
Ka dé hin

در  
dir

سا کی  
sā Ky



فا صبی  
yi sa fa

دی  
dy

دو که  
dé ghetir



١  
 Bă dé yi nă  
 ٢  
 by sér-méss ti ni chāt  
 ٣  
 éy éy lé bu tun éh  
 ٤  
 li ha rā by tchekméx  
 ٥  
 ga mu A lā mi ni bir  
 ٦  
 lah xa dji hā nine

## صبا سرقی

اهل دل و اضلاع حیات جام صفا در  
 هنالك در صفا نه ایسه نشه فزادر  
 تحویل خمارا ایله لم صون قده هکدر  
 هر قطره سی زیا او صمک قلبه جملدر  
 ساقی صفا دیر کتور باد ه نایب  
 سرمت نشا طایفه برتون اهل مراب  
 میکن عم و آلامنی بر لفظه جرماتک